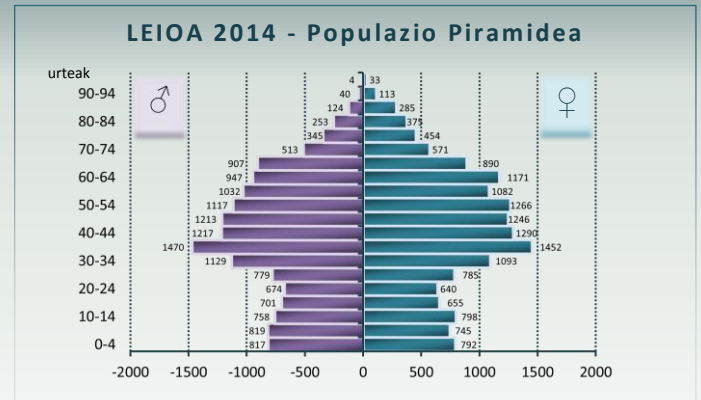


LEIOA

2017ko urtarrila

LEIOA
Biztanleria: **30 595 biztanle**
Sexu-arrazoia: **0,94 (g/e)**
Errolda 2014



Leioako biztanleria 64 urtetik gorakoen EAEko kintil gazteenean dago. Gabezi sozio-ekonomikoaren indizearen arabera, sekzio gutxi batzuk izan ezik, Leioa EAEko kintil aberatsenetan aurkitzen dela erakusten du.

Epe luzerako alkohol kontsumo arriskutsua handiagoa da EAEn baino, eta bertako osasun eremuetakoren bat EAEko Emakumeak EAEkoak baino gehiago erretzen dute, eta nahiz eta egunero fruta eta barazki gutxiago jan, emakumeen gizentasunaren prebalentzia EAEkoa baino txikiagoa da.

Gizonen osasun-pertzepzioa EAEkoena baino hobea da. Bizi-itxaropena EAEkoaren antzekoa da, bai gizon zein emakumeengan. Ospitaleratze maiztasun tasa EAEkoa baino txikiagoa da. Eta hilkortasun gordina EAEkoaren antzekoa da.

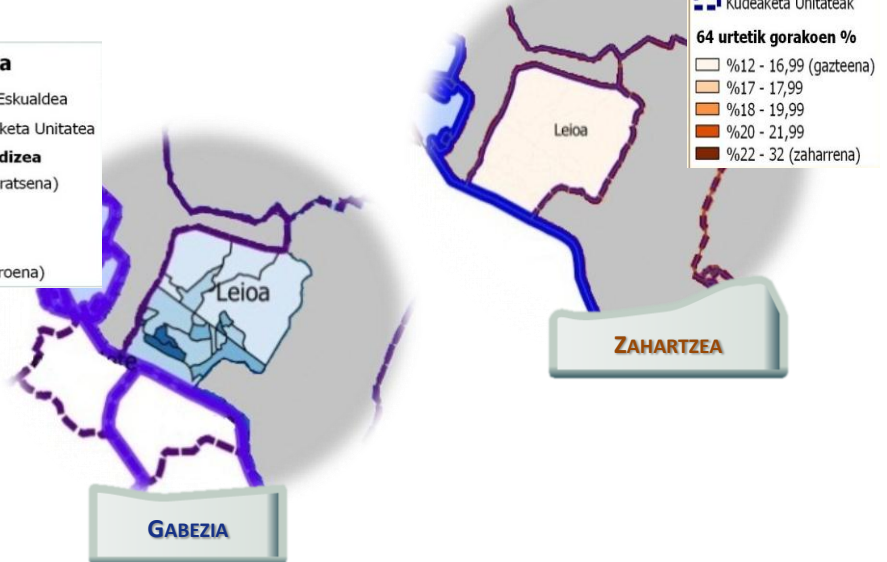
Minbiziaren intzidentzia zerbait gorakorra da bai gizonengan zein emakumeengan 2000tik aurrera. Ez dago desberdintasun esanguratsurik ez intzidentzian ez hilkortasunean, ez 65 urtetik beherakoen hilkortasunean: birika, kolon-ondeste, mama eta prostatak minbizietan. Birikako minbiziengatik hilkortasuna emakumeengan EAEkoena baino txikiagoa da.

Hipertentsio arterial, hiperlipidemia eta diabetes prebalentziak, nahiz eta txikiagoak izan, ez dira EAEkoekiko esanguratsuki desberdinak. Kardiopatia iskimikoagatik eta gaixotasun zerebro-baskularragatik ospitaleratze maiztasuna txikiagoa da modu esanguratsuan, bai emakume zein gizonengan.

Alzheimer gaixotasunagatik eta beste demenziengatik hilkortasuna, eta gibelesko zirrosiagatik hilkortasuna EAEkoen pareko dira, baita BGBKren prebalentzia ere.

Buru-hilketagatik hilkortasuna eta buru-hiltze saiakerak EAEkoak baino maiztasun gutxiagoz ematen dira. Borondatezko haurdunaldi etete maiztasuna txikiagoa da bertako emakumeengan.

Adinari doitutako hilkortasuna ez da EAEkoa baino handiagoa, ez gizon, ezta emakumeengan. Emakumeek arnas aparatuko gaixotasunengatik hilkortasun handiagoa agertzen dute.



<i>Gaia</i>	<i>Erakuslea</i>	EAE	Bizkaia	Uribe	Sopela Gorliz	Getxo	LEIOA	Erandio	Mungialde	Txorierri
DETERMINANTE SOZIO-DEMOGRAFIKOAK										
<i>Pobrezia</i>	Errenta; familien batez besteko errenta (€). Eustat ⁽¹⁾	41 104	42 607	49 598	48 777	61 355	44 923	32 881	52 727	47 040
<i>Langabezia</i>	Langabezia; tasa (% erregistratutako langabezia). Lanbide ⁽²⁾	15,33	16,32	13,09	12,64	12,26	10,29	12,94	12,29	11,45
<i>Hezkuntza</i>	Bigarren Hezkuntza maila bukatu gabeko populazioa; 10 urtetik gorakoak eta ikasten ez daudenak (%). Eustat ⁽¹⁾	40,46	40,44	29,19	26,29	19,45	32,42	48,42	33,84	38,72
BIZITZA-ESTILO DETERMINANTEAK										
<i>Tabako kontsumoa</i>	Erretzaileak; gizonak; prebalentzia (%) ⁽⁴⁾	24,1	25,6	21,8	22,5-23,6	18,5-21,9	18,5-21,9	21,9-22,5	22,5-23,6	22,5-23,6
	Erretzaileak; emakumeak; prebalentzia (%) ⁽⁴⁾	18,7	18,3	21,8	20,1-22,9	20,1-22,9	20,1-22,9	20,1-22,9	20,1-22,9	20,1-22,9
<i>Alkoholaren arriskua kontsumoa</i>	Epe luzerako arrisku altuko kontsumoa; gizonak; prebalentzia (%) ⁽⁴⁾	25,1	25,1	35,5	33,4-41,3	33,4-41,3	33,4-41,3	33,4-41,3	33,4-41,3	33,4-41,3
	Epe luzerako arrisku altuko kontsum.; emakum.; prebalentz. (%) ⁽⁴⁾	14,7	14,3	16,2	13,7-15,4 19,3-27,4	16,7-19,3	13,4-15,4	15,4-16,7	16,7-19,3	19,3-27,4
<i>Dieta onuragarria</i>	Fruta/barazki eguneroko kontsumoa; gizonak; prebalentzia (%) ⁽⁴⁾	64,5	62,8	58,9	52,9-57,6 65,2-69,5	41,2-52,9	52,9-57,6	41,2-52,9	65,2-69,5	65,2-69,5
	Fruta/barazki eguneroko kontsumoa; emakum.; prebalentzia (%) ⁽⁴⁾	73	72,2	65	67,0-69,8 72,1-74,2	54,0-67,0	34,0-67,0	54,0-57,0	67,0-69,8	67,0-69,8
<i>Jarduera fisikoa</i>	Lantoki edo ikastetxerako joan-etorri aktiboa; gizonak; prebalentzia (%) ⁽⁴⁾	16,5	16,4		6,3-10,4	13,7-16,1	10,4-12,7	12,7-13,7	10,4-12,7	12,7-13,7
	Lantoki edo ikastetxerako joan-etorri aktiboa; emakumeak; prebalentzia (%) ⁽⁴⁾	22,9	20,9		11,1-15,9 15,9-18,3	15,9-18,3	15,9-18,3	11,1-15,9	11,1-15,9	11,1-15,9
<i>Obesitatea</i>	Obesitate; gizonak; prebalentzia (%) ⁽⁴⁾	14,1	14,5	14,7	13,2-13,7 14,5-16,3	13,7-14,5	14,5-16,3	14,5-16,3	14,5-16,3	16,3-19,3
	Obesitate; emakumeak; prebalentzia (%) ⁽⁴⁾	12,3	12,8	9,7	9,1-10,7 10,7-11,6	9,1-10,7	10,7-11,6	9,1-10,7	9,1-10,7	10,7-11,6
BIZI-IRAUPENA										
<i>Bizi iraupena</i>	Bizi-iraupena jaiotzan. Gizonak (urteak) ⁽³⁾	79,54	79,21	79,95	79,55	80,8	79,33	78,32	79,9	80,31
	Bizi-iraupena jaiotzan. Emakumeak (urteak) ⁽³⁾	86,43	86,28	86,03	85,06	86,87	85,63	85,86	85,3	85,46
	Bizi-iraupena 65 urtetan. Gizonak (urteak) ⁽³⁾	18,86	18,67	18,72	18,37	19,37	18,22	17,87	18,43	18,81
	Bizi-iraupena 65 urtetan. Emakumeak (urteak) ⁽³⁾	23,9	23,81	23,4	22,34	24,53	23,02	23,09	22,39	22,44
MORBI-MORTALITATE OROKORRA										
<i>Osasun pertzepzioa</i>	Norberaren osasuna txartzat dutenak; gizonak; prebalentzia (%) ⁽⁴⁾	16,7	16,0	17,1	13,6-14,2 14,2-14,9	15,5-16,2	11,4-13,6	14,2-14,9	14,9-15,5	11,4-13,6
	Norberaren osasuna txartzat dutenak; emakum.; prebalentzia (%) ⁽⁴⁾	19,6	22,1	21,6	22,0-23,5	22,0-23,5	22,0-23,5	26,0-29,4	23,5-26,0	18,6-20,1
<i>Ospitalizazioa</i>	Ospitalen frekuentazioa, kausa oro. /1000 ⁽⁵⁾	145,13	138,67	126,58	132,12	114,40	129,72	146,71	135,24	133,71
<i>Hilkortasuna</i>	Hilkortasuna, kausa oro; hilkortasun tasa /100 000 ⁽³⁾	909,55	923,2	921,88	993,55	838,95	974,30	994,86	990,86	962,99
MORBI-MORTALITATEA, KAUSA ESPEZIFIKOAK										
<i>Minbizia, hilkortasuna gazteengan</i>	Minbizia; gizonak, <65 urte; hilkortasun tasa /100 000 ⁽³⁾	114,55	119,43	101,21	103,47	87,86	118,46	144,31	83,45	93,67
	Minbizia; emakumeak, <65 urte; hilkortasun tasa /100 000 ⁽³⁾	67,64	68,41	65,48	67,28	66,69	62,30	73,26	54,61	57,33
<i>Minbizia kokapen nagusienetan: birikak, birikak, bularra, prostata</i>	Kolon-ondesteko minbizia; gizonak; intzidentzi tasa /100 000 ⁽⁶⁾	125,73	130,65	122,48	105,52	122,33	108,92	126,99	110,48	128,75
	Kolon-ondesteko minbizia; gizonak; hilkortasun tasa /100 000 ⁽³⁾	49,11	51,73	46,68	39,08	51,24	46,68	44,39	52,32	34,33
	Kolon-ondesteko minbizia; emakumeak; intzidentzi tasa /100 000 ⁽⁶⁾	69,24	72,36	64,05	44,41	74,20	58,26	73,15	48,55	73,85
	Kolon-ondesteko minbizia; emakum.; hilkortasun tasa /100 000 ⁽³⁾	27,33	28,34	28,26	31,10	28,98	31,96	30,74	18,63	25,48
	Birikako minbizia; gizonak; intzidentzi tasa /100 000 ⁽⁶⁾	103,4	109,57	98,94	108,57	94,55	92,66	120,33	76,94	80,55
	Birikako minbizia; gizonak; hilkortasun tasa /100 000 ⁽³⁾	84,61	90,48	77,92	82,34	75,40	93,70	100,24	56,55	59,49
	Birikako minbizia; emakumeak; intzidentzi tasa /100 000 ⁽⁶⁾	26,66	27,42	27,83	19,38	34,77	18,08	35,79	23,76	26,16
	Birikako minbizia; emakumeak; hilkortasun tasa /100 000 ⁽³⁾	21,08	21,46	22,86	15,55	28,19	9,85	24,61	24,85	23,80
	Bularreko minbizia; emakumeak; intzidentzi tasa /100 000 ⁽⁶⁾	126,06	127,3	121,03	93,55	134,34	126,74	146,17	94,51	111,29
	Bularreko minbizia; emakumeak; hilkortasun tasa /100 000 ⁽³⁾	29,58	30,79	31,56	31,36	25,66	27,08	41,97	46,52	34,88
Prostatiko minbizia; gizonak; intzidentzi tasa /100 000 ⁽⁶⁾	154,35	142,49	150,67	111,72	160,91	125,14	167,62	133,26	157,58	

Gaia	Erakuslea	EAE	Bizkaia	Uribe	Sopela Gorliz	Getxo	LEIOA	Erandio	Mungialde	Txorierri
	Hipertentsio arteriala; gizonak; prebalentzia (%) ⁽⁷⁾	17,38	18,06	16,15	14,31	15,56	13,6	18,4	16,20	17,57
	Hipertentsio arteriala; emakumeak; prebalentzia (%) ⁽⁷⁾	17,63	18,56	15,01	13,25	14,08	11,6	19,5	14,65	18,79
	Hiperlipidemiak; gizonak; prebalentzia (%) ⁽⁷⁾	14,04	15,26	12,80	12,01	12,31	11,9	14,5	11,38	13,52
<i>Gaixotasun kardiobaskul.: hipertentsio</i>	Hiperlipidemiak; emakumeak; prebalentzia (%) ⁽⁷⁾	13,09	15,32	11,97	10,27	11,75	11,7	14,7	9,89	13,21
<i>arteriala, hiperlipidemiak, kardiopatia iskemikoa, garun hodietako gaixotasuna</i>	Kardiopatia iskemikoa; gizonak; ospitaletako alden tasa /100 000 ⁽⁵⁾	384,57	373,44	349,22	412,64	313,15	411,94	348,00	288,49	396,90
	Kardiopatia iskemikoa; gizonak; hilkortasun tasa /100 000 ⁽³⁾	83,86	90,15	84,38	85,11	84,28	96,24	90,75	63,46	91,30
	Kardiopatia iskemikoa; emak.; ospitaletako alden tasa /100 000 ⁽⁵⁾	129,45	128,77	127,19	141,96	104,04	149,57	157,93	125,5	152,03
	Kardiopatia iskemikoa; emakumeak; hilkortasun tasa /100 000 ⁽³⁾⁽⁷⁾	49,34	51,79	50,80	51,62	41,15	54,87	49,03	71,25	69,77
	Garun hodietako gaix.; gizonak; ospitaletako alden tasa /100 000 ⁽⁵⁾	299,58	282,89	216,37	260,46	199,23	187,87	229,98	238,96	215,71
	Garun hodietako gaix.; gizonak; hilkortasun tasa /100 000 ⁽³⁾	57,99	58,81	57,16	64,64	51,04	57,33	72,14	53,01	60,61
	Garun hodietako gaix.; emak.; ospitaletako alden tasa /100 000 ⁽⁵⁾	253,65	230,54	159,59	159,39	157,45	144,96	178,40	137,14	181,79
	Garun hodietako gaix.; emakumeak; hilkortasun tasa /100 000 ⁽³⁾	72,65	75,95	78,26	67,52	71,62	89,48	68,20	113,13	86,65
<i>Arnas bideetako gaixotasunak: BGBK, tuberkulosia</i>	Biriketako gaix. butxatzaile kronikoa; gizonak; prebalentzia (%) ⁽⁷⁾	2,04	2,08	1,58	1,52	1,24	1,36	2,1	1,82	2,11
	Biriketako gaix. butxatzaile kronikoa; emakum.; prebalentzia (%) ⁽⁷⁾	0,87	0,86	0,67	0,62	0,70	0,54	0,7	0,65	0,63
	Tuberkulosia; batez besteko urteko tasa /100 000 ⁽⁸⁾	16,39	15,76	11,55	12,71	8,29	11,93	16,02	13,34	13,06
<i>Nerbio-sistemako gaixotasunak: Alzheimer; demenziak, baskularrak eta besteak</i>	Alzheimer; gizonak; hilkortasun tasa /100 000 ⁽³⁾	17,69	18,13	23,51	32,77	22,07	10,95	25,67	19,54	31,08
	Alzheimer; emakumeak; hilkortasun tasa /100 000 ⁽³⁾	42,44	40,34	47,66	38,05	45,84	55,84	41,36	47,38	64,95
	Dementziak; gizonak; hilkortasun tasa /100 000 ⁽³⁾	33,72	35,02	38,62	45,07	29,36	50,12	49,16	43,97	37,38
	Dementziak; emakumeak; hilkortasun tasa /100 000 ⁽³⁾	64,58	65,54	69,52	102,74	62,22	56,57	76,95	58,45	78,42
<i>Liseri aparatoko gaixotasunak: gibekeko zirrosia</i>	Gibekeko zirrosia; gizonak; hilkortasun tasa /100 000 ⁽³⁾	18,34	19,14	17,31	16,15	15,5	15,12	34,43	9,95	21,1
	Gibekeko zirrosia; emakumeak; hilkortasun tasa /100 000 ⁽³⁾	7,35	7,81	8,19	15,62	6,08	5,68	10,25	7,50	8,37
<i>Gaixotasun endokrinoak: diabet. mellitus</i>	Diabetes mellitus; gizonak; prebalentzia (%) ⁽⁷⁾	6,84	5,85	4,78	4,14	4,49	4,4	6,1	4,45	5,12
	Diabetes mellitus; emakumeak; prebalentzia (%) ⁽⁷⁾	4,73	4,83	3,54	3,11	3,03	3,1	5,5	3,20	4,67
<i>Kanpo-kausak: femur-lepoko hausturak, trafikoko istripuak, suizidioa</i>	Femur-lepo hausturak, >65 urte; ospitaleko alden tasak /100 000 ⁽⁵⁾	538,94	545,2	534,24	599,69	487,11	503,83	636,21	543,81	552,5
	Trafiko istripuak; hilkortasun tasa /100 000 ⁽³⁾	4,25	4,16	3,84	5,00	3,12	5,45	2,50	3,08	4,52
	Suizidio saiakerak; ospitaleko alden tasak /100 000 ⁽⁵⁾	23,42	15,24	6,80	5,92	6,01	5,26	12,90	6,39	8,04
	Suizidioa; hilkortasun tasa /100 000 ⁽³⁾	7,61	7,25	6,88	3,49	8,98	3,24	6,87	7,02	8,84
TALDE AHULAK										
<i>Emakumeak</i>	Borondatezko haurdunaldi etenak; tasa /1000 haurdunaldi ⁽¹⁰⁾	9,72	9,90	8,50	5,85	9,44	6,54	14,82	7,55	6,06
<i>Babesa</i>	Babes sozial afektibo eskasa; gizonak; prebalentzia (%) ⁽⁴⁾	25,2	26,0	25,0	20,2-23,0	31,8-36,0	26,2-31,8	36,0-51,0	10,1-16,0	10,1-16,0
	Babes sozial afektibo eskasa; emakumeak; prebalentzia (%) ⁽⁴⁾	24,0	23,3	23,4	11,5-18,2 21,0-23,4	21,0-23,4	29,5-45,5	29,5-44,5	11,5-18,2	11,5-18,2

(1) Eustat - Euskal Estatistika Erakundea - Instituto Vasco de Estadística. (2013)

(2) Lanbide. Enplegu eta Gizarte Politiketako Saila. (2014)

(3) Hilkortasun Erregistroa (2009-2013)

(4) Osasun Inkesta 2013 (EAEIOI): Osasun Saila. Eusko Jaurlaritzak. Plangintza, Antolamendu eta Ebaluazio Sanitarioko zuzendaria

(5) Ospitaletako Alta Erregistroa (OAE): Osasun Saila. Eusko Jaurlaritzak. Osasun Publikoko Zuzendaritza eta Plangintza, Antolamendu eta Ebaluazio Sanitarioko zuzendaria (2012-2014 hirurtekoa)

(6) Euskadiko Minbizi Erregistroa (RCME): Osasun Saila. Eusko Jaurlaritzak. Osasun Publikoko Zuzendaritza eta Plangintza, Antolamendu eta Ebaluazio Sanitarioko zuzendaria. (2008-2012 bosturtekoa)

(7) Osabideko Kronikoen Erregistroa. Prebalentzia tasa gordina (2011)

(8) Aitortu Beharreko Gaixotasunen Erregistroa (ABG) (2010-2014)

(9) Jaiotzen Erregistroa (2012)

(10) Haurdunaldiaren Borondatezko Etenduraren erregistroa (HBE) (2012)

Erakunde Sanitario Integratuetako, Bizkaiko eta osasun-eremuetako tasak, EAEko adinari estandarizatuak daude, konparazioak egin ahal izateko.

EAEko balorea baino txarragoa (%95eko konfiantza tarteaz)

(4) Oinarrizko Osasun eremuren bat EAEko 10 txarren artean dago.

EAEko balorea baino hobea (%95eko konfiantza tarteaz)

(4) Oinarrizko Osasun eremuren bat EAEko 10 onenen artean dago.

Sopela-Gorliz hurrengo oinarrizko osasun eremuak hartzen ditu EAEOn: SOPELANA eta GORLIZ

SOPELANA-k hurrengo udalerririk hartzen ditu BERANGO, SOPELA eta URDULIZ

GORLIZ-ek GORLIZ, PLENTZIA, LEMOIZ eta BARRIKA.

Mungia bat dator EAEOn MUNGIAZ, hurrengo udalerririk hartzen ditu: ARRIETA, BAKIO, FRUIZ, GAMIZ-FIKA, GATIKA, LAUKIZ, MARURI-JATABE, MEÑAKA eta MUNGIA.

Txorierri bat dator EAEOn TXORIERRIZ, hurrengo udalerririk hartzen ditu: DERIO, LEZAMA, LOIU, SONDIKA eta ZAMUDIO.

Getxo EAEOn hiru Oinarrizko Osasun Ereku hartzen ditu: Areeta, Erronko, Algorta eta Fadura-Santamaria. Denak GETXO udalerrikoak.

Erandio EAEOn bi Oinarrizko Osasun Ereku hartzen ditu: Erandio-Desierto eta Astrabudua.

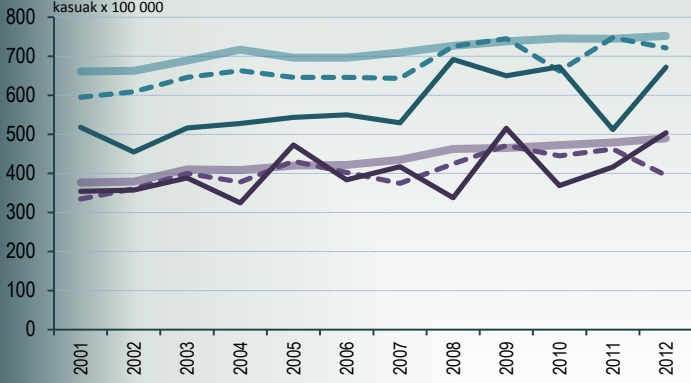
Leioa EAEOn bi Oinarrizko Osasun Ereku hartzen ditu: Leioa-Lamiako eta Leioa-Erdia.

Erakusleen bilakaera

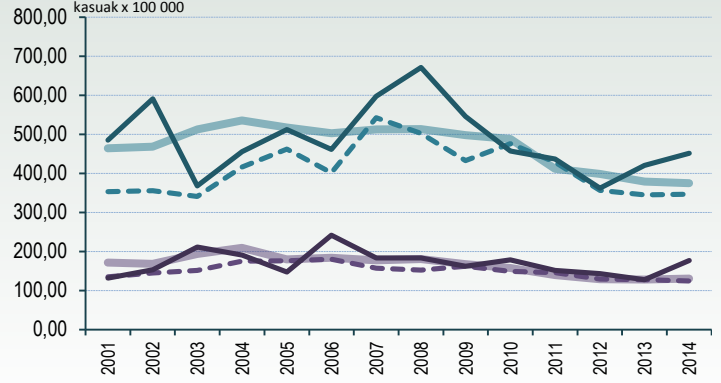
TASA ESTANDARIZATUAK EAEKO POPULAZIOARI DOITUAK



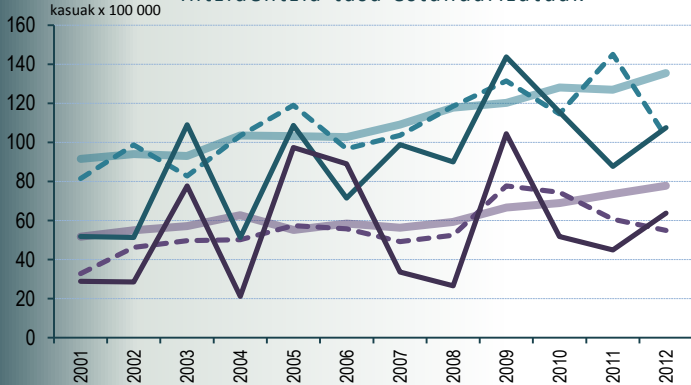
Minbizia. Kokapen guztiak
Intzidentzia tasa estandarizatuak



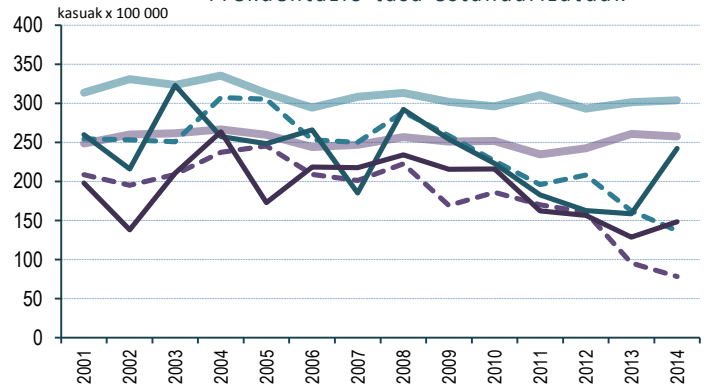
Kardiopatia iskemikoa
Frekuentazio tasa estandarizatuak



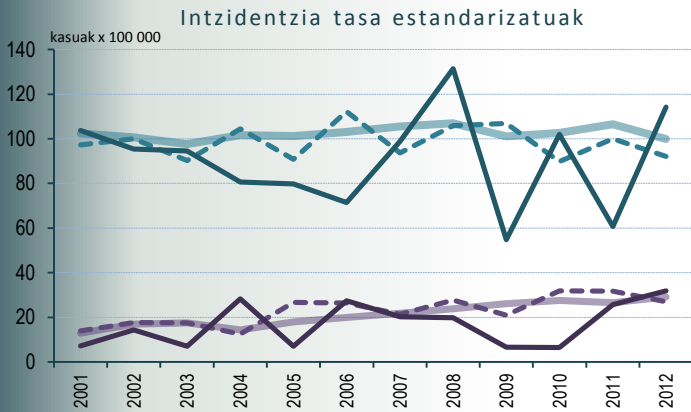
Kolon-ondesteko minbizia
Intzidentzia tasa estandarizatuak



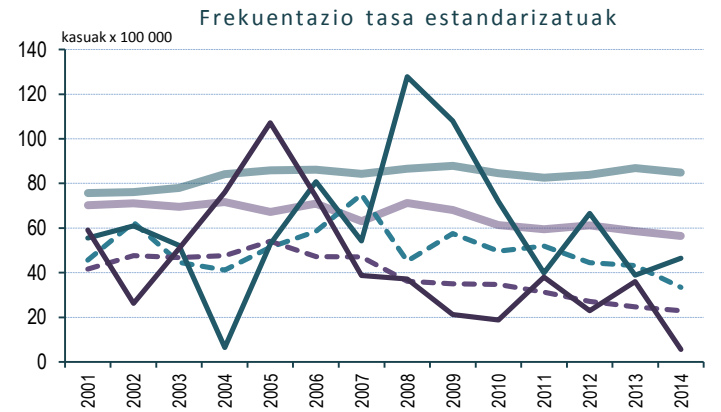
Garun-hodietako gaixotasuna
Frekuentazio tasa estandarizatuak



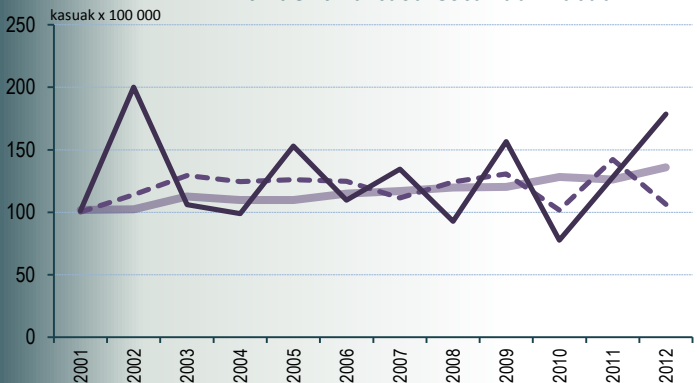
Birikako minbizia
Intzidentzia tasa estandarizatuak



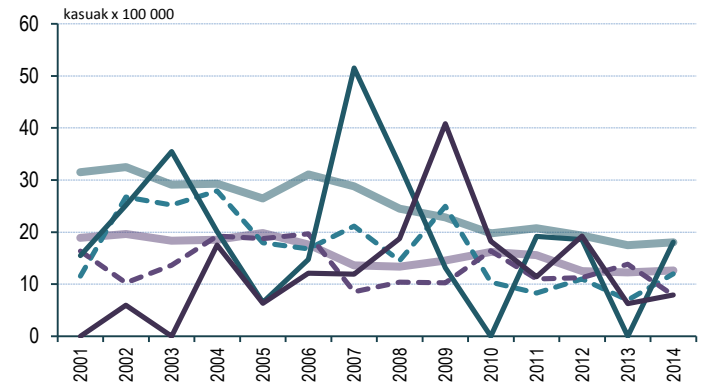
Diabetes mellitus
Frekuentazio tasa estandarizatuak



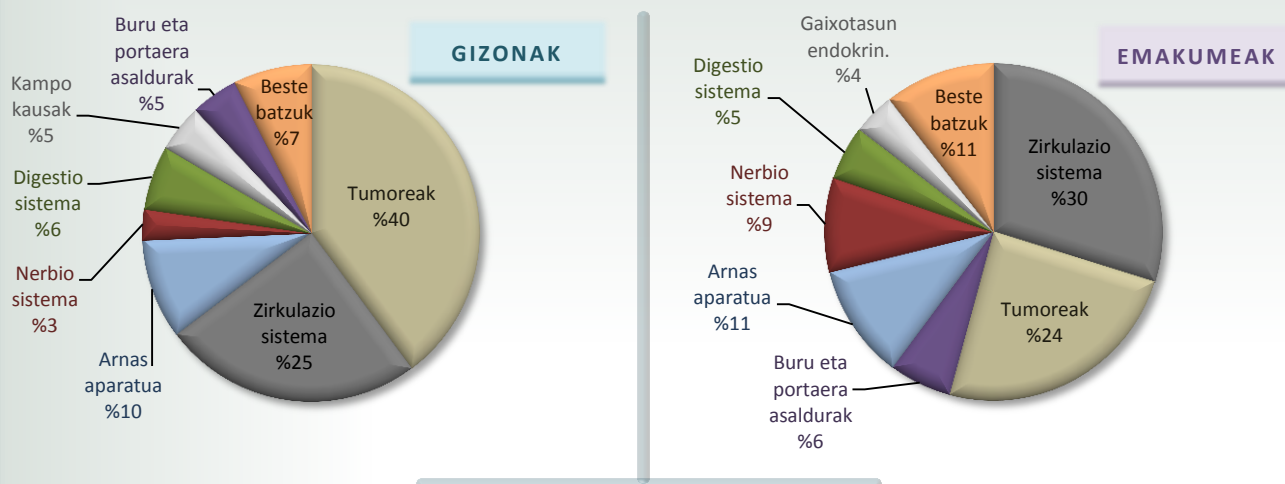
Emakumeen bularreko minbizia
Intzidentzia tasa estandarizatuak



Tuberkulosia
Intzidentzia tasa estandarizatuak



HILKORTASUN PROPORZIONALA HILDAKOAK (%) SEXUZ ETA KAUSA-TALDE NAGUSIEZ



KAUSAREN ARABERAKO HILDAKOAK ETA TASAK (19 talde nagusiak) LEIOA 2009-2013

	GIZONAK				EMAKUMEAK			
	Heriotzak	Tasa Gordi.	Tasa Estand.	Tasa EAE	Heriotzak	Tasa Gordi.	Tasa Estand.	Tasa EAE
Gaix. infektzioak eta parasitarioak (I)	9	12,19	16,71	14,43	8	10,28	15,42	15,00
Tumoreak (II)	219	296,68	373,21	358,81	122	156,77	205,82	207,04
Odoleko eta org. hemat. gaix.; asa. imm. (III)	1	1,35	2,42	3,08	5	6,43	9,57	4,63
Gaix. endokri., nutrizio eta metabolikoak (IV)	13	17,61	24,84	24,17	20	25,70	38,15	32,94
Buru eta portaera asaldurak (V)	25	33,87	51,42	35,86	30	38,55	58,73	66,04
Nerb.sist., begi eta belarriko gaix. (VI,VII,VIII)	16	21,68	32,25	42,56	45	57,83	85,75	65,46
Zirkulazio-sistemako gaixotasunak (IX)	137	185,60	269,14	254,50	149	191,47	288,57	265,85
Arnas aparatuko gaixotasunak (X)	53	71,80	110,52	94,66	55	70,68	106,19	72,97
Digestio sistemako gaixotasunak (XI)	34	46,06	63,14	46,60	26	33,41	48,18	39,78
Larruazal eta azalpeko ehuneko gaixot. (XII)	0	-	-	1,59	2	2,57	4,31	2,77
Sist. osteo. eta ehun konjuntiboko gaix. (XIII)	2	2,71	4,63	5,99	4	5,14	7,96	12,09
Genital eta gernu sistemako gaixot.(XIV)	7	9,48	15,89	18,37	10	12,85	19,63	19,87
Hurdunaldia, erditzea eta ondoko aroa (XV)	0	-	-	-	0	-	-	0,02
Gaixotasun perinatalak (XVI)	1	1,35	1,27	1,40	4	5,14	4,83	1,35
Sortzetiko malf. defor., eta an. kromos. (XVII)	1	1,35	1,34	2,08	0	-	-	1,67
Gaizki definitutako kausak (XVIII)	7	9,48	13,87	17,58	13	16,71	25,81	28,70
Kampo kausak (XIX)	25	33,87	39,11	43,45	7	9,00	12,43	20,97
GUZTIRA	550	745,10	1019,78	965,12	500	642,51	931,35	856,67

* Leioako emakumeengan arnas aparatuko gaixotasunengatiko gehiegizko hilkortasuna agerian da.

ADIERAZLEAK EREMU TXIKI, OINARRIZKO OSASUN-EREMU ETA UDALERRIEN ARABERA

1. ADIERAZLE SOZIOEKONOMIKOAK UDALERRIEN ARABERA 2001

http://www.osakidetza.euskadi.eus/r85-pkosag06/eu/contenidos/informacion/indica_socioeco_muni_2001/eu_priva/index.html

2. OSASUN PROFILA EAEOI-2013, URIBE ESI

http://www.osakidetza.euskadi.eus/contenidos/informacion/encuesta_salud_publicaciones/eu_escav13/adjuntos/Uribe.pdf

3. 2013KO OSASUNAREN EUSKAL INKESTAREN ATLASA OINARRIZKO OSASUN-EREMUEN ARABERA

http://www.osakidetza.euskadi.eus/contenidos/informacion/encuesta_salud_publicaciones/es_escav13/adjuntos/AtlasEremuTxiki.pdf

4. EUSKAL AUTONOMIA ERKIDEGOKO MINBIZIAREN HERRIZ HERRIKO ATLASA

http://www.osakidetza.euskadi.eus/contenidos/informacion/epidemiologica_publicaciones/es_epidemi/adjuntos/Atlas%20del%20Cancer.pdf

5. EREMU TXIKIETAKO HILKORTASUNAREN BILAKAERA (1996-2001 ETA 2002-2007)

http://www.osakidetza.euskadi.eus/r85-pkosag01/eu/contenidos/informacion/evo_morta_sec/eu_evomorta/index.html

6. HILKORTASUNA, OINARRIZKO OSASUN-EREMUEN ARABERA 1996-2003

http://www.osakidetza.euskadi.eus/r85-pkosag03/eu/contenidos/informacion/morta9603_zbs/eu_mortazbs/index.html

7. BIZI-ITXAROPENAREN DESBERDINTASUNAK, OINARRIZKO OSASUN-EREMUEN ARABERA 2006-2010

http://www.osakidetza.euskadi.eus/contenidos/informacion/osagin/eu_profesio/adjuntos/ot2015_1eus.pdf

8. EREMU TXIKIETAKO BIZI-ITXAROPENA JAIOTZEAN. 2001-2005 ALDIAN

http://www.osakidetza.euskadi.eus/r85-pkosag07/eu/contenidos/informacion/espevida_zbs_0105/eu_espev/index.html